



NON-DRIP

Bezodkapové rychlospojky

*Modulové konstrukce nabízejí nejvhodnější
rychlospojky pro každou aplikaci kapalin*





Dokonalejší výrobky pro náročné aplikace

Dokonalejší rychlospojky pro kapalinové aplikace

CEJN je již dlouho uznávaným odborníkem na konstrukci, vývoj a výrobu rychlospojek pro aplikace stlačeného vzduchu, vysokotlaké hydrauliky a kapalin. Jeho vedoucí role není výsledkem náhody ani kopírování produktů nabízených jinými výrobci.

Vedoucí úloha je výsledkem pevného rozhodnutí společnosti CEJN být znám jako “Celosvětový specialista na rychlospojky”, titul získaný :

- Analýzou nových materiálů a jejich vlastností
- Vývojem nových stylů rychlospojek za účelem splnění speciálních požadavků na design, funkčnost, teplotu, zakončení, průtok apod.
- Vývojem vysoce účinných výrobních procesů pro konstrukce rychlospojek
- Nabídkou standardně vyšší výkonnosti než mají ostatní výrobky na trhu

Aby CEJN dostal zvoleného image Celosvětového specialisty na rychlospojky, vzal si za úkol uspokojit stále častější potřebu průmyslníků a ostatních koncových uživatelů - potřebu nízkotlakých rychlospojek pro kapalinové aplikace.

Ostatní výrobci, obzvláště ti, co se pohybují na trhu kapalinových rychlospojek, často pouze přetvoří pneumatické nebo hydraulické rychlospojky použitím různých konstrukčních materiálů, jen aby z nich udělali rychlospojky vhodné též pro kapaliny.

Značka odborníků? Nikoliv.

V důsledku toho mají jejich pochybné výrobky pochybné výkony.

Řada konstruovaná pouze pro nízkotlaké a vakuové aplikace. Tahle řada bezodkapových rychlospojek CEJN je konstruována výhradně pro nízkotlaké a vakuové aplikace, jejich výkonnost a bezpečnostní požadavky.

Výrobní řada je ideální pro spojení všech druhů kapalinových rozvodů, dokonce i tak rozdílných jako jsou nápoje, slaná voda a olej.

Inženýři ve firmě CEJN dali těmto rychlospojkám 2 důležité vlastnosti:

- Modulová konstrukce – všechny komponenty rychlospojek i vsuvek mají standardizované rozměry, což umožňuje jejich zaměnitelnost a jednoduché kombinace v široké řadě konfigurací
- Bezodkapová konstrukce – existují aplikace, kde odkapávání kapaliny může způsobit pracovní úrazy a škodu na majetku. Bezodkapová konstrukce zajišťuje doslova nulové odkapávání a eliminuje znečištění při spojování a rozpojování.

Tyto vlastnosti, které rychlospojkám dokázali dát inženýři společnosti CEJN, plus ty další, o kterých se dozvíte na následujících stránkách, propůjčují řadě bezodkapových rychlospojek CEJN symbol vedoucí role v průmyslu. Je to symbol, který si CEJN zasloužil - a je vyhledávaný po celém světě.

Nejvhodnější produkt pro každou aplikaci

Když si inženýři společnosti CEJN sedli a přemýšleli, co by z bezodkapových rychlospojek udělalo vyhledávaný produkt, došli k závěru, že nová řada bude muset mít nekonečné množství kombinačních možností pro nekonečně mnoho aplikací. A to přesně nová série nabízí.

Jelikož v této sérii je každá rychlospojka kompatibilní s každou vsuvkou, mohou si být zákazníci při výběru z široké řady standardních produktů vždy jisti správnou konfigurací pro jejich specifické aplikace. Předem připravené výrobky eliminují čas předtím strávený hledáním kompatibilní rychlospojky, navíc spojený s obavami jestli budou fungovat nebo jestli potečou.

Rozšířená standardní řada nabízí zákazníkům další výhody, včetně:

- **Rychlé dodávky vzorků pro zákaznické testování** – díky zásobám širokého výběru sortimentu může CEJN svým zákazníkům z celého světa rychle dodat testovací vzorky
- **Odpovídající cenové nabídky** – cenové nabídky jsou připraveny pro nejrůznější konfigurační varianty a zákazníci tak obdrží akurátní odpověď na své požadky
- **Krátké dodací termíny** – zákazníci požadující prototyp, několik málo nebo i sta kusů, se mohou spolehnout, že CEJN splní jejich přání rychle a rád.

A jelikož hladký průtok kapaliny a nulové odkapávání jsou hlavními požadavky v kapalinových systémech, podstupují rychlospojky CEJN testy funkčnosti a kvality k zajištění bezproblémového výkonu tam, kde je to nejvíc třeba - na pracovišti.

Barevné rozlišení

Nabídka tří bezpečnostních úrovní

- umožňuje uživatelům vybrat si požadovanou úroveň bezpečnosti. Tyto bezpečnostní možnosti zároveň umožní uživatelům kontrolovat náklady, jelikož nebudou platit za bezpečnostní prvky, které nevyžadují. Úrovně jsou následující:

- **Úroveň 1, Standard** – zahrnuje základní rychlospojky a vsuvky. Všechny rychlospojky se dají spojit se všemi vsuvkami v nabízené řadě (viz. str.6)



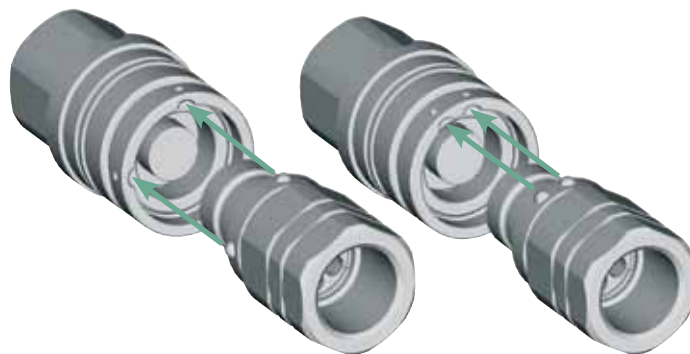
Bezpečnostní prvek

- **Úroveň 2, Barevné rozlišení** – zahrnuje standardní rychlospojky a vsuvky s barevným kódováním, které může být využito k identifikaci médií, tlakových rozvodů a korespondující vsuvky pro každou rychlospojku. Rychlospojka i vsuvka jsou k dispozici s barevně odlišenými kroužky v černé, modré, červené, bílé a žluté barvě. Standardní rychlospojka i vsuvka mají zeleně zbarvený rozlišovací kroužek.
- **Úroveň 3, Klíčové kódování** – zahrnuje rychlospojky a vsuvky s nezaměnitelným "klíčovým" prvkem, který zamezí nepatřičnému spojení (viz. ilustrace dole). Mohou být spojeny pouze díly se stejným klíčem. Barevné rozlišení identifikuje poloviny, které mohou být spojeny. Standardní vsuvky mohou být spojeny s klíčově kódovanou rychlospojkou a naopak

Více bezpečnostních prvků

Všechny rychlospojky ve všech bezpečnostních úrovních jsou také nabízeny s volitelným bezpečnostním zamykacím zařízením, které eliminuje riziko nechtěného rozpojení. Když je vsuvka zapojena a drží na svém místě, extra bezpečnostní prvek se uvede do provozu ručním otočením objímky. K rozpojení je třeba vrátit objímku do původní pozice. Vsuvka může být odpojována pouze tehdy, když je objímka ve správné pozici.

Klíčové kódování – pro úplné spojení musí mít rychlospojka a vsuvka korespondující drážku a výstupek



* Jelikož ventil se otevírá před kompletním spojením obou polovin, média se mohou smíchat i když spojované části nejsou kompatibilní.

Výrobní řada

Modulové bezodkapové rychlospojky jsou díky svým nekonečným kombinačním možnostem lehce přizpůsobitelné většině aplikací a systémových požadavků. To znamená, že zákazníci už nebude nadále obtěžovat zdlouhavé hledání vhodné rychlospojky. CEJN to už udělal za ně vytvořením všestranných bezodkapových rychlospojek.

Seznam výrobků na straně 6 nabízí základní kombinace rychlospojek a vsuvek a odráží pouze malou část kombinací, kterých je možno dosáhnout změnou těsnění, závitů nebo jiných vlastností.

Kapalinová série zahrnuje rychlospojky i vsuvky s ventily i bez nich, což dále rozšiřuje aplikační možnosti. Verze s ventilem je jednoručně ovládaná a je nejběžnější verzí používanou v kapalinových aplikacích. Díky své konstrukci je k ovládní bezventilové verze třeba obou rukou a hodí se tam, kde únik kapaliny při rozpojení nezpůsobí problém.



S ventilem nebo bez ventilu



V rozšířené standardní řadě jsou dostupné 3 konfigurace:

- Jednostranně uzavíratelná (musí se použít rychlospojka a bezventilová vsuvka)
- Oboustranně uzavíratelná
- Průchozí

Série je kompatibilní s pracovním tlakem do 20 barů (290 PSI) a teplotami do 275° C (527° F), tedy vhodná pro řadu nízkotlakých kapalinových aplikací, u kterých je třeba dosáhnout lehkého, bezpečného a “suchého” spojení a rozpojení. Dostupné ve velikostech od DN4 (5/32”) do DN19 (3/4”).

Modulové rychlospojky CEJN jsou vyrobeny z poniklované mosazi s nitrilovým těsněním a z tvrdé oceli AISI 316 s vitonovým těsněním. Těsnění EPDM a kalrez jsou na požádání.

Technické údaje

Velikost těla	DN 4		DN 6		DN 9		DN 14		DN 19	
Série	267	277	467	477	567	577	667	677	767	777
Materiály										
Poniklovaná mosaz	X		X		X		X		X	
Tvrzená ocel AISI 316		X		X		X		X		X
Průtoková kapacita										
Oboustranně uzavíratelná	17 l/min (3.7 GPM uk)		36 l/min (7.9 GPM uk)		76 l/min (16.7 GPM uk)		168 l/min (37.0 GPM uk)		306 l/min (67.3 GPM uk)	
Jednostranně uzavíratelná	17 l/min (3.7 GPM uk)		36 l/min (7.9 GPM uk)		78 l/min (17.2 GPM uk)		193 l/min (42.5 GPM uk)		334 l/min (73.5 GPM uk)	
Průchozí verze	32 l/min (7.0 GPM uk)		62 l/min (13.6 GPM uk)		187 l/min (41.1 GPM uk)		413 l/min (90.9 GPM uk)		803 l/min (176.7 GPM uk)	
Max. pracovní tlak	20 bar (290 PSI)		20 bar (290 PSI)		20 bar (290 PSI)		20 bar (290 PSI)		20 bar (290 PSI)	
Min. tlak roztržení	80 bar (1160 PSI)		80 bar (1160 PSI)		80 bar (1160 PSI)		80 bar (1160 PSI)		80 bar (1160 PSI)	
Nominální průtok, průměr	4 mm (5/32")		6 mm (1/4")		9 mm (11/32")		14 mm (9/16")		19 mm (3/4")	
Kv (Cv) (Dva uzávěry)	0.51 (0.59)		1.08 (1.26)		2.28 (2.65)		5.04 (5.86)		9.18 (10.67)	
Teplotní rozsah										
NBR (Nitril)	-15°C – +100°C (+5°F – +212°F)									
FPM (Viton®)	-5°C – +205°C (+23°F – +401°F) <i>nepřehlédněte - barevné rozlišovací kroužky vydrží teploty do +125°C (+257°F)</i>									
EPDM	-20°C – +150°C (-4°F – +302°F)									
Kalrez®	-5°C – +275°C (+23°F – +527°F) <i>nepřehlédněte - barevné rozlišovací kroužky vydrží teploty do +125°C (+257°F)</i>									

Průtoková kapacita je měřena při poklesu tlaku 4 bary u všech tří konfigurací. Více informací o těsnění, návodu k údržbě, o převodní tabulce a ostatních kapalinových produktech najdete v obecném katalogu CEJN - Kapaliny, dostupné na www.cejn.com nebo u nejbližšího autorizovaného prodejce firmy CEJN. CEJN si vyhrazuje právo změn bez předchozího upozornění. Toto právo je uplatnitelné na všechny informace v této brožuře.

Standardní nabídka

Mosaz (NBR těsnění)

Tvrzená ocel (FPM těsnění)

Série 267	Popis	Zakončení	Číslo výr. G-závit	Číslo výr. NPT-závit	Délka (G)	Délka (NPT)	Průměr	Matice
	Rychlospojka, bez ventilu	1/4" Vnitřní závit	10 267 0200	10 267 0400	43.5	59.2	23	19
	Rychlospojka, s ventilem	1/4" Vnitřní závit	10 267 1200	10 267 1400	43.5	59.2	23	19
	Vsuvka, bez ventilu	1/4" Vnitřní závit	10 267 5200	10 267 5400	48.5	48.5	20	19
	Vsuvka, s ventilem	1/4" Vnitřní závit	10 267 6200	10 267 6400	48.5	48.5	20	19

Série 467	Popis	Zakončení	Číslo výr. G-závit	Číslo výr. NPT-závit	Délka (G)	Délka (NPT)	Průměr	Matice
	Rychlospojka, bez ventilu	3/8" Vnitřní závit	10 467 0200	10 467 0400	45.0	61.2	29	22
	Rychlospojka, s ventilem	3/8" Vnitřní závit	10 467 1200	10 467 1400	45.0	61.2	29	22
	Vsuvka, bez ventilu	3/8" Vnitřní závit	10 467 5200	10 467 5400	52.0	50.5	24	22
	Vsuvka, s ventilem	3/8" Vnitřní závit	10 467 6200	10 467 6400	52.0	50.5	24	22

Série 567	Popis	Zakončení	Číslo výr. G-závit	Číslo výr. NPT-závit	Délka (G)	Délka (NPT)	Průměr	Matice
	Rychlospojka, bez ventilu	1/2" Vnitřní závit	10 567 0200	10 567 0400	52.5	68.2	34	27
	Rychlospojka, s ventilem	1/2" Vnitřní závit	10 567 1200	10 567 1400	52.5	68.2	34	27
	Vsuvka, bez ventilu	1/2" Vnitřní závit	10 567 5200	10 567 5400	56.5	55.0	29	27
	Vsuvka, s ventilem	1/2" Vnitřní závit	10 567 6200	10 567 6400	56.5	55.0	29	27

Série 667	Popis	Zakončení	Číslo výr. G-závit	Číslo výr. NPT-závit	Délka (G)	Délka (NPT)	Průměr	Matice
	Rychlospojka, bez ventilu	3/4" Vnitřní závit	10 667 0200	10 667 0400	74.2	71.7	41	36
	Rychlospojka, s ventilem	3/4" Vnitřní závit	10 667 1200	10 667 1400	74.2	71.7	41	36
	Vsuvka, bez ventilu	3/4" Vnitřní závit	10 667 5200	10 667 5400	66.0	63.0	36	34
	Vsuvka, s ventilem	3/4" Vnitřní závit	10 667 6200	10 667 6400	66.0	63.0	36	34

Série 767	Popis	Zakončení	Číslo výr. G-závit	Číslo výr. NPT-závit	Délka (G)	Délka (NPT)	Průměr	Matice
	Rychlospojka, bez ventilu	1" Vnitřní závit	10 767 0200	10 767 0400	82.0	79.0	52	46
	Rychlospojka, s ventilem	1" Vnitřní závit	10 767 1200	10 767 1400	82.0	79.0	52	46
	Vsuvka, bez ventilu	1" Vnitřní závit	10 767 5200	10 767 5400	67.5	64.5	44	41
	Vsuvka, s ventilem	1" Vnitřní závit	10 767 6200	10 767 6400	67.5	64.5	44	41

Série 277	Popis	Zakončení	Číslo výr. G-závit	Číslo výr. NPT-závit	Délka (G)	Délka (NPT)	Průměr	Matice
	Rychlospojka, bez ventilu	1/4" Vnitřní závit	10 277 0210	10 277 0410	43.5	59.2	23	19
	Rychlospojka, s ventilem	1/4" Vnitřní závit	10 277 1210	10 277 1410	43.5	59.2	23	19
	Vsuvka, bez ventilu	1/4" Vnitřní závit	10 277 5210	10 277 5410	48.5	48.5	20	19
	Vsuvka, s ventilem	1/4" Vnitřní závit	10 277 6210	10 277 6410	48.5	48.5	20	19

Series 477	Popis	Zakončení	Číslo výr. G-závit	Číslo výr. NPT-závit	Délka (G)	Délka (NPT)	Průměr	Matice
	Rychlospojka, bez ventilu	3/8" Vnitřní závit	10 477 0210	10 477 0410	45.0	61.2	29	22
	Rychlospojka, s ventilem	3/8" Vnitřní závit	10 477 1210	10 477 1410	45.0	61.2	29	22
	Vsuvka, bez ventilu	3/8" Vnitřní závit	10 477 5210	10 477 5410	52.0	50.5	24	22
	Vsuvka, s ventilem	3/8" Vnitřní závit	10 477 6210	10 477 6410	52.0	50.5	24	22

Series 577	Popis	Zakončení	Číslo výr. G-závit	Číslo výr. NPT-závit	Délka (G)	Délka (NPT)	Průměr	Matice
	Rychlospojka, bez ventilu	1/2" Vnitřní závit	10 577 0210	10 577 0410	52.5	68.2	34	27
	Rychlospojka, s ventilem	1/2" Vnitřní závit	10 577 1210	10 577 1410	52.5	68.2	34	27
	Vsuvka, bez ventilu	1/2" Vnitřní závit	10 577 5210	10 577 5410	56.5	55.0	29	27
	Vsuvka, s ventilem	1/2" Vnitřní závit	10 577 6210	10 577 6410	56.5	55.0	29	27

Série 677	Popis	Zakončení	Číslo výr. G-závit	Číslo výr. NPT-závit	Délka (G)	Délka (NPT)	Průměr	Matice
	Rychlospojka, bez ventilu	3/4" Vnitřní závit	10 677 0210	10 677 0410	74.2	71.7	41	36
	Rychlospojka, s ventilem	3/4" Vnitřní závit	10 677 1210	10 677 1410	74.2	71.7	41	36
	Vsuvka, bez ventilu	3/4" Vnitřní závit	10 677 5210	10 677 5410	66.0	63.0	39	36
	Vsuvka, s ventilem	3/4" Vnitřní závit	10 677 6210	10 677 6410	66.0	63.0	39	36

Série 777	Popis	Zakončení	Číslo výr. G-závit	Číslo výr. NPT-závit	Délka (G)	Délka (NPT)	Průměr	Matice
	Rychlospojka, bez ventilu	1" Vnitřní závit	10 777 0210	10 777 0410	82.0	79.0	52	46
	Rychlospojka, s ventilem	1" Vnitřní závit	10 777 1210	10 777 1410	82.0	79.0	52	46
	Vsuvka, bez ventilu	1" Vnitřní závit	10 777 5210	10 777 5410	67.5	64.5	44	41
	Vsuvka, s ventilem	1" Vnitřní závit	10 777 6210	10 777 6410	67.5	64.5	44	41

Zmíněné druhy závitů jsou v souladu s ISO normami. Všechny údaje jsou v mm. Podmínky dodání a ceny konzultujte s nejbližším autorizovaným obchodním zástupcem.

Adaptéry a krytky

Standardní vnitřní závit může být snadno použit s adaptéry s jinými závity a velikostmi, dle požadavku. Standardní řada zahrnuje adaptéry typu vnější závit-vnější závit a vnější závit-zakončení na hadici, vyrobené z mosazi a tvrzené ocele.



Nepovinné krytky jsou k dostání pro všechny velikosti rychlospojek i vsuvek.

Krytky

		267/277	467/477	567/577	667/677	767/777
	Rychlospojka	10 267 1000	10 467 1000	10 567 1000	10 667 1000	10 767 1000
	Vsuvka	10 267 1050	10 467 1050	10 567 1050	10 667 1050	10 767 1050

Adaptéry

	Zakončení adaptéru	Závit rychlospojky/Vsuvky									
		G 1/4"	NPT 1/4"	G 3/8"	NPT 3/8"	G 1/2"	NPT 1/2"	G 3/4"	NPT 3/4"	G 1"	NPT 1"
Mosaz	Vnější z. G 1/4"	10 900 1212	-	19 900 1214	-	-	-	-	-	-	-
	Vnější z. G 3/8"	10 900 1214	-	19 900 1224	-	19 900 1225	-	-	-	-	
	Vnější z. G 1/2"	-	-	19 900 1225	-	19 900 1235	-	19 900 1229	-	-	
	Vnější z. G 3/4"	-	-	-	-	19 900 1229	-	19 900 1249	-	19 900 1248	
	Vnější z. G 1"	-	-	-	-	-	-	19 900 1248	-	19 900 1269	
	Vnější NPT 1/4"	-	19 900 1312	-	19 900 1314	-	-	-	-	-	
	Vnější NPT 3/8"	-	19 900 1314	-	19 900 1324	-	19 900 1325	-	-	-	
	Vnější NPT 1/2"	-	-	-	19 900 1325	-	19 900 1335	-	19 900 1337	-	
	Vnější NPT 3/4"	-	-	-	-	-	19 900 1337	-	19 900 1348	-	19 900 1349
	Vnější NPT 1"	-	-	-	-	-	-	-	19 900 1349	-	19 900 1369
	Vnější R1/4"	19 900 1213	-	19 900 1217	-	-	-	-	-	-	-
	Vnější z. R 3/8"	19 900 1217	-	19 900 1221	-	19 900 1222	-	-	-	-	-
	Vnější z. R 1/2"	-	-	19 900 1222	-	19 900 1236	-	19 900 1237	-	-	-
	Vnější z. R 3/4"	-	-	-	-	19 900 1237	-	19 900 1246	-	19 900 1247	-
	Vnější z. R1"	-	-	-	-	-	-	19 900 1247	-	19 900 1268	-
	Hadice 1/4"	19 900 0222	-	19 900 0232	-	-	-	-	-	-	-
	Hadice 3/8"	19 900 0224	-	19 900 0234	-	19 900 0244	-	-	-	-	-
	Hadice 1/2"	-	-	19 900 0235	-	19 900 0245	-	19 900 0255	-	-	-
Hadice 3/4"	-	-	-	-	19 900 0247	-	19 900 0257	-	19 900 0267	-	
Hadice 1"	-	-	-	-	-	-	19 900 0258	-	19 900 0268	-	
Tvrzená ocel AISI 316	Vnější z. G 1/4"	19 900 1812	-	-	-	-	-	-	-	-	
	Vnější z. G 3/8"	-	-	19 900 1824	-	-	-	-	-	-	
	Vnější z. G 1/2"	-	-	-	-	19 900 1835	-	-	-	-	
	Vnější z. G 3/4"	-	-	-	-	-	-	19 900 1846	-	-	
	Vnější z. G 1"	-	-	-	-	-	-	-	-	19 900 1869	
	Vnější NPT 1/4"	-	19 900 1814	-	-	-	-	-	-	-	
	Vnější NPT 3/8"	-	-	-	19 900 1834	-	-	-	-	-	
	Vnější NPT 1/2"	-	-	-	-	-	19 900 1845	-	-	-	
	Vnější NPT 3/4"	-	-	-	-	-	-	19 900 1848	-	-	
	Vnější NPT 1"	-	-	-	-	-	-	-	-	19 900 1867	
	Vnější R1/4"	19 900 1813	-	-	-	-	-	-	-	-	
	Vnější z. R 3/8"	-	-	19 900 1825	-	-	-	-	-	-	
	Vnější z. R 1/2"	-	-	-	-	19 900 1836	-	-	-	-	
	Vnější z. R 3/4"	-	-	-	-	-	-	19 900 1847	-	-	
	Vnější z. R1"	-	-	-	-	-	-	-	-	19 900 1868	
	Hadice 1/4"	19 900 0821	19 900 1829	-	-	-	-	-	-	-	
	Hadice 3/8"	-	-	19 900 0831	19 900 0839	-	-	-	-	-	
	Hadice 1/2"	-	-	-	-	19 900 0841	19 900 0849	-	-	-	
Hadice 3/4"	-	-	-	-	-	-	19 900 0851	19 900 0859	-		
Hadice 1"	-	-	-	-	-	-	-	-	19 900 0861	19 900 0869	



CEJN® *The Quick Connect*
Solution Provider

